

TsA

TEATRO SALA AURORA

Scheda tecnica teatro



Leggere attentamente la presente scheda e tenerla sempre a disposizione per poterla consultare in caso di necessità.

Introduzione

Questa scheda contiene note e istruzioni dettagliate sul funzionamento e le informazioni base degli impianti del teatro. Conservare la scheda in un luogo accessibile per una rapida consultazione in caso di necessità.

Indice revisioni

- Rev 1 – 19/10/2016 – Stesura scheda
- Rev 2 – 07/11/2017 – Aggiornamento impianto luci e audio

Sommario

1. Panoramica Teatro	3
• Platea	3
• Galleria	3
2. Dimensioni palco e specifiche inquadratura.....	5
• Palcoscenico	5
• Inquadratura.....	5
3. Specifiche impianto elettrico/tecnologico	6
• Alimentazione.....	6
• Americane e ritorni dimmer	7
• Impianto audio/luci	8
• Postazioni tecniche	9
4. Varie	9
• Camerini	9
• Cameroni	9
• Carico/scarico	9
5. Contatti	9

1. Panoramica Teatro

Il teatro ha pianta rettangolare con numero di posti totali pari a 272 + 2 posti per disabili. È composto da platea e galleria con la seguente suddivisione dei posti a sedere:

- **Platea**

- N°4 file da 15 poltrone
- N°8 file da 13 poltrone
- N°1 fila da 12 poltrone
- N°2 posti disabili

Distanza 1^A fila dalla ribalta 2,30m

- **Galleria**

- N°4 file da 15 poltrone
- N°4 file da 9 poltrone



PIANTA POSTI TEATRO

PALCOSCENICO

PLATEA

A	1	2	3	4	5	6	7	8	9	10	11	12	13	14	15	A
B	1	2	3	4	5	6	7	8	9	10	11	12	13	14	15	B
C	1	2	3	4	5	6	7	8	9	10	11	12	13	14	15	C
D	1	2	3	4	5	6	7	8	9	10	11	12	13	14	15	D
E	1	2	3	4	5	6	7	8	9	10	11	12	13	14		E
F	1	2	3	4	5	6	7	8	9	10	11	12	13	14		F
G	1	2	3	4	5	6	7	8	9	10	11	12	13			G
H	1	2	3	4	5	6	7	8	9	10	11	12	13			H
I	1	2	3	4	5	6	7	8	9	10	11	12	13			I
L	1	2	3	4	5	6	7	8	9	10	11	12				L
M	1	2	3	4	5	6	7	8	9	10	11	12	13			M
N	1	2	3	4	5	6	7	8	9	10	11	12	13			N
O	1	2	3	4	5	6	7	8	9	10	11	12	13			O

GALLERIA

P	1	2	3	4	5	6	7	8	9	10	11	12	13	14	15	P
Q	1	2	3	4	5	6	7	8	9	10	11	12	13	14	15	Q
R	1	2	3	4	5	6	7	8	9	10	11	12	13	14	15	R
S	1	2	3	4	5	6	7	8	9	10	11	12	13	14	15	S
T							1	2	3	4	5	6	7	8	9	T
U							1	2	3	4	5	6	7	8	9	U
V							1	2	3	4	5	6	7	8	9	V
Z							1	2	3	4	5	6	7	8	9	Z

2. Dimensioni palco e specifiche inquadratura

- **Palcoscenico**

Altezza dal piano platea: 1,10m

Antepalco:

- Larghezza: 10m
- Profondità: 1,3m

Palco:

- Larghezza: 7,00m
- Profondità: 7,50m

Boccascena:

- Larghezza: 6,40m
- Altezza: 6,50m

Retropalco

- Spazio disponibile tra quinte e muro ~ 0,50m

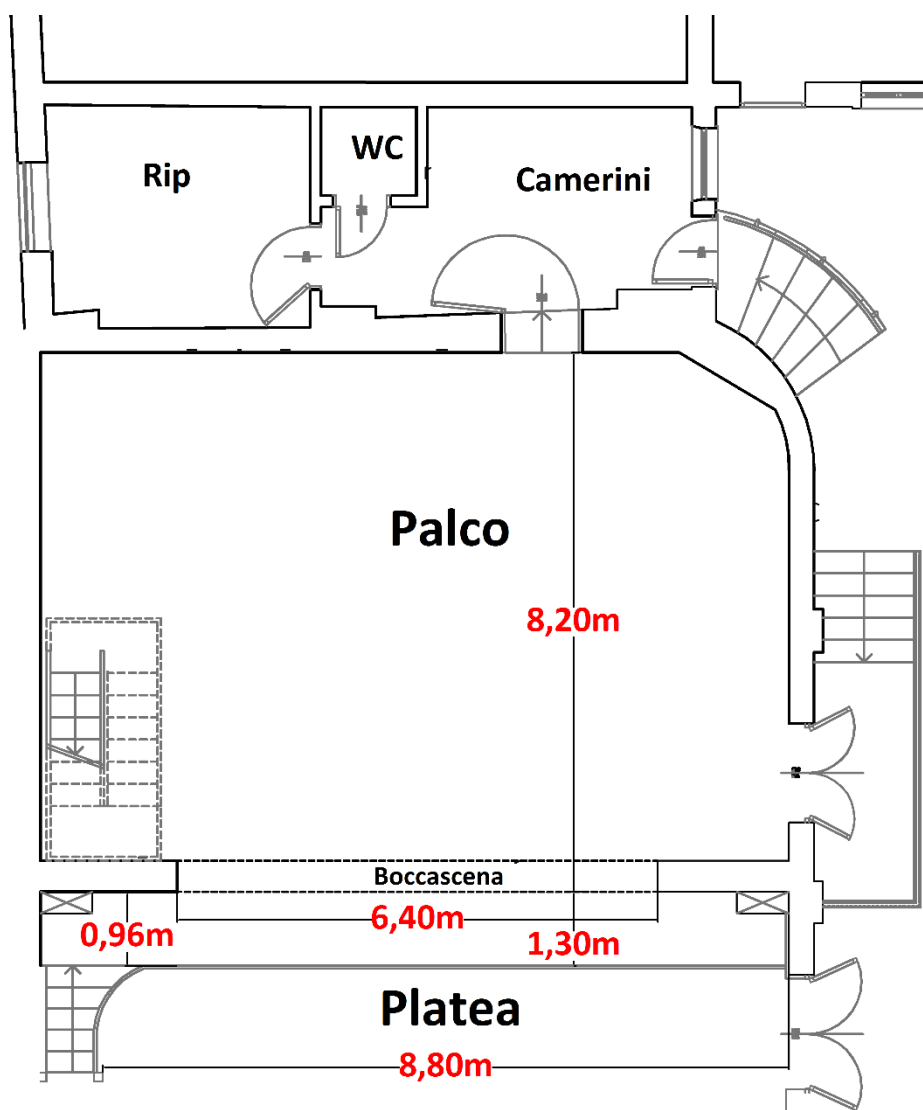
- **Inquadratura**

Inquadratura in pannello azzurro composta dai seguenti pezzi:

- N°8 quinte 200x540 cm²
- N°4 soffitti 1300x130 cm²
- N°1 fondale 1300x540 cm²

Sipario di velluto rosso con azionamento a motore controllabile sia da regia di palco sia da regia fondo sala.

DIMENSIONI PALCO



3. Specifiche impianto elettrico/tecnologico

Postazione consentita per Consolle: bordo palco o postazione a fondo sala

- **Alimentazione**

Carico disponibile per l'intera struttura: 27kW

Prese per alimentazione strumentazione:

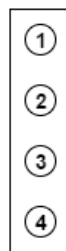
- N° 1 Presa trifase 400V 3P+N+T 63A
- N° 2 Presa trifase 400V 3P+N+T 32A
- N° 1 Presa monofase 230V 2P+T 16A
- N° 4 Presa monofase 230V bipasso regia palco
- N° 4 Presa monofase 230V bipasso retropalco

- **Americane e ritorni dimmer**

- N° 1 Americana motorizzata con N°5 ritorni (sdoppiati in americana, 10 prese)
- N° 1 Americana non motorizzata con N°5 ritorni (sdoppiati in americana, 10 prese)
- N° 6 Ritorni sdoppiati in quadro, 12 prese, distribuiti lungo perimetro del palcoscenico
- N° 4 ritorni bandiere destra fronte palco
- N° 4 ritorni bandiere sinistra fronte palco

Ritorni Dimmer Sala Aurora

Ritorni Spina → Presa 2P+T 16A



Platea

Quadro ritorni

Palcoscenico

Regia

1^A Americana



2^A Americana



Fondale

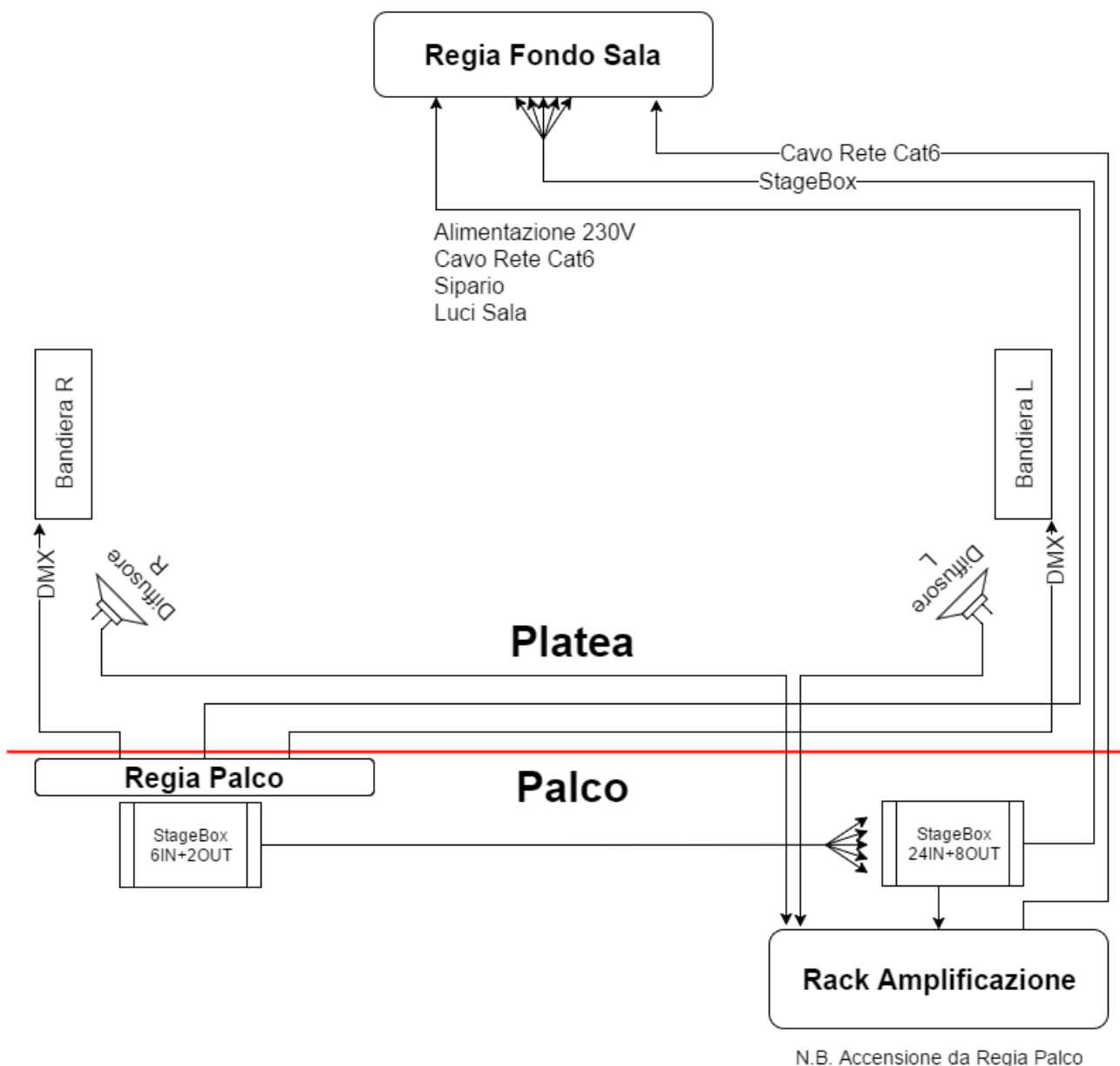


- **Impianto audio/luci**

L'impianto audio installato in teatro è fisso, composto da 2 diffusori principali (Yamaha DXR15) a circa 4m di altezza, 10 diffusori secondari a colonna e 2 diffusori secondari per rinforzare il suono in galleria. Il sistema è accessibile da 2 connessioni XLR dall'armadio rack dell'amplificazione. Il sistema è processato in modo da adattarsi all'acustica della sala. Sono presenti 2 stagebox per le connessioni tra regia di sala e palco (24IN+8OUT) e tra palco e palco per l'attraversamento dello stesso (6IN+2OUT). È disponibile su richiesta un mixer audio di base modello Behringer X2442 e N°2 radiomicrofoni (1 Shure SM58 radio e 1 AKG radio). È possibile installare un proprio impianto audio nel caso si ritenga necessario per questioni tecniche.

L'impianto luci del teatro è composto N°1 dimmer DMX, per un totale di 20CH, comandabili con centralina DMX dedicata e collocata nelle immediate vicinanze dei dimmer (regia palco) oppure in regia fondo sala tramite connessione StageBox. Si dispone inoltre di N°8 PC500 senza bandiere e di N°4 PC1000 con bandiere e portagelatine.

Schema connessioni segnali regia



- **Postazioni tecniche**

Il teatro dispone di due postazioni tecniche in base alle esigenze dello spettacolo. C'è una postazione regia sul palcoscenico con predisposto un piccolo tavolo per ospitare lo stretto necessario per riuscire a comandare le luci e l'audio di sala. In questa postazione è possibile comandare l'apertura e la chiusura del sipario, le luci di sala, le luci di servizio palco, la suoneria all'ingresso e dispone di tutti i collegamenti con gli impianti.

L'altra postazione è collocata in fondo sala alla fine della platea con posizione centrale. Viene allestita solamente su richiesta e può essere allestita in modo da replicare fedelmente la postazione sul palco senza dover stendere ulteriori cablaggi.

4. Varie

- **Camerini**

Disponibilità al piano di palcoscenico di n°2 camerini con servizi igienici.

- **Cameroni**

Disponibilità vicino alla sala di n°3 stanze e servizi igienici con spogliatoio e docce.

- **Carico/scarico**

Diretto alla sala per furgoni con larghezza inferiore a ~2,20m, altezza inferiore a ~2,70m e lunghezza inferiore a ~6,00m con Possibilità di sosta durante lo spettacolo.

Per mezzi di misure maggiori a quelle indicate è possibile il carico/scarico lato strada. Non c'è possibilità di sosta durante lo spettacolo negli spazi del Teatro Sala Aurora, ma c'è disponibilità di ampio parcheggio a meno di 100m, gratuito.

5. Contatti

- **Responsabile tecnico:**

Emanuele Battistella

emanuele@teatrosalaurora.it

tel. 3381625677

- **Responsabile di sala:**

Gabriele Scolaro

gabriele@teatrosalaurora.it

tel. 3492557695